

Produit : Séparateur à graisses

Type : Greastop® DEGEUC90
 Modèle : C-90 de 20 m³ - 15 l/s

CARACTÉRISATION

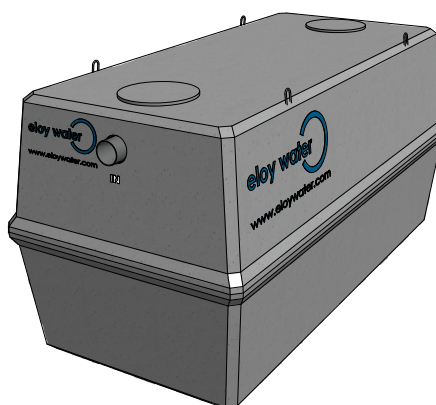
Influent considéré : Eaux usées chargées en matières grasses
 Débit nominal : 15 l/s
 Volume de stockage de boues : 6,81 m³
 Volume de stockage des graisses : 4,82 m³

Concentration moyenne en graisses : 250 mg/l
 Densité de graisses max : 0,95 g/cm³
 Température : > 60°C
 Présence agents de nettoyage et de rinçage

DIMENSIONS | VOLUMES | POIDS

Mesure	Unité	
Hauteur totale*	(cm)	240
Hauteur entrée*	(cm)	200
Hauteur sortie*	(cm)	193
Longueur :	(cm)	480
Largeur :	(cm)	238
Volume total :	(m ³)	20,00
Volume utile :	(m ³)	16,93
Poids :	(T)	9,10
Regard(s) d'accès :	(cm)	2 x Ø60
Ø Entrée (IN) / Sortie (OUT) :	(mm)	200/200

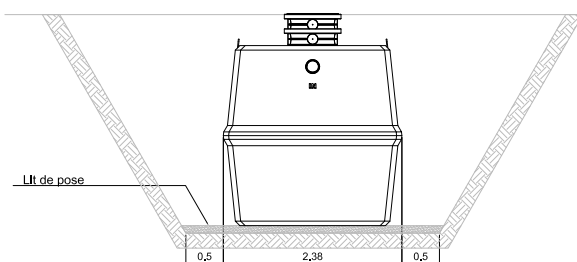
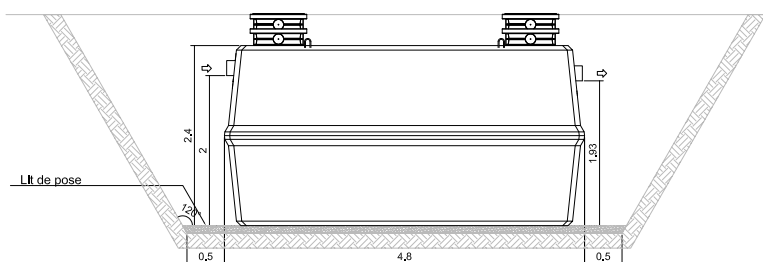
* tolérance de ± 2 cm



Matériaux

Cuve : béton fibré hautes performances (BFHP)
 Joints : NBR (entrée et sortie)

DIMENSIONNEMENT



OPTIONS

- Cartouche anti-odeur
- Alarme niveau de graisses

GARANTIES

Cuves : 10 ans
 Accessoires : 2 ans
 Résistance : B125

Eloy Water se réserve le droit de modifier ou de façon plus générale, d'actualiser le présent document à tout moment et sans avis préalable.

Version de fiche: 20160628

Version de produit: 20160530