

Produit : Station d'épuration des eaux usées

Type : Oxyfix® C-90 FIXEUC90 C-90
 Modèle : MB 17 EH (2)
 Procédé : Culture fixée immergée aérée

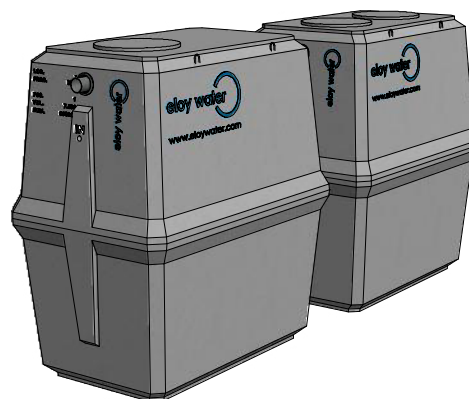
PERFORMANCES

Influent considéré

Caractérisation :	Eaux usées domestiques*
Charge polluante DBO ₅ :	1,02 kg O ₂ /jour
Charge polluante DCO :	2,30 kg O ₂ /jour
Charge polluante MES :	1,53 kg/jour
Charge hydraulique :	2,55 m ³ /jour

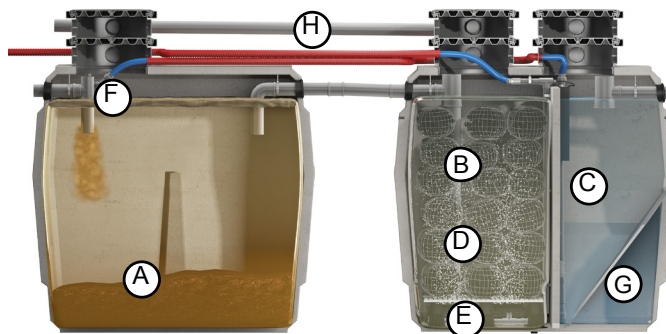
Performances épuratoires

DBO ₅ :	< 25 mg O ₂ /litre
DCO :	< 125 mg O ₂ /litre
MES :	< 30 mg/litre



* Pour les eaux usées provenant d'un restaurant, d'une cantine, ... nous recommandons le placement d'un dégraisseur.
 Cette installation est obligatoire en Région wallonne (AGW du 25/09/2008)

FONCTIONNEMENT



COMPOSANTS ÉLECTROMÉCANIQUES

Surpresseur

Nombre :	1	pce(s)
Type :	surpresseur à membranes	
Puissance installée :	0,11-0,12	kW
Puissance consommée :	0,08	kW
Niveau de pression acoustique :	44	dB(A)
Marche / Arrêt :	60/00	min.
Tension d'alimentation :	1x230V	

Diffuseurs d'air

Nombre :	4	pce(s)
Type :	fines bulles	

Recirculation des boues secondaires

Type :	airlift	
Puissance installée :	-	kW
Puissance consommée :	-	kW
Marche / Arrêt :	-	min.



Tableau de commande

Type :	(option)
--------	----------

Légende

- A Décanteur primaire
- B Réacteur biologique
- C Clarificateur
- D Support bactérien
- E Diffuseurs d'air
- F Recirculation des boues
- G Cône de décantation
- H Ventilation

AGRÉMENTS & CERTIFICATS

 : 2014/04/137/A
 : EN 12566-3 CPD 89/106/CEE

DIMENSIONS | VOLUMES | POIDS

Mesure	Unité	Cuve 1	Cuve 2
Hauteur totale* :	(cm)	265	265
Hauteur entrée* :	(cm)	237	237
Hauteur sortie* :	(cm)	235	235
Longueur :	(cm)	238	238
Largeur :	(cm)	158	158
Volume total :	(m ³)	7,50	7,50
Volume utile :	(m ³)	6,10	5,96
Poids :	(T)	3,20	3,95
Poids (sans tampon) :	(T)	3,18	3,90
Regard(s) d'accès :	(cm)	1 x Ø60	2 x Ø60
Ø Entrée (IN) / Sortie (OUT) :	(mm)	110/110	110/110

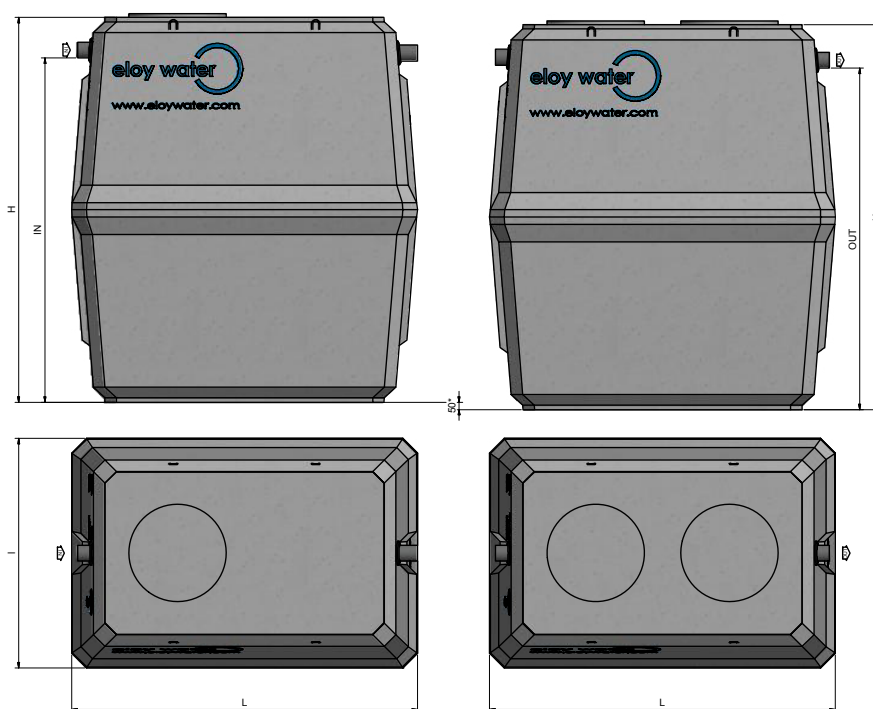
* tolérance de ± 2 cm

Matériaux

Cuve(s) :	béton fibré hautes performances (BFHP)
Support bactérien :	PP recyclé
Rampe d'aération :	PVC PN16



DIMENSIONNEMENT



EXPLOITATION

Caractéristiques globales

Volume utile décanteur primaire :	6,10	m ³
Volume utile réacteur biologique :	3,40	m ³
Surface utile clarificateur :	1,00	m ²

Exploitation

Chambre de contrôle :	intégrée
Fréquence vidange théorique* :	25 mois
Bilan énergétique annuel (kW) :	700
Fréquence d'entretien conseillée :	annuelle
Charge admissible :	20 cm de remblais + charge piétonne

Consommables

Filtre à air du surpresseur :	tous les ans
Membranes du surpresseur :	tous les 2 ans
Diffuseurs d'air :	tous les 8 ans

OPTIONS

- Local technique enterré
- Support mural pour surpresseur
- Réhausse PE/béton : 3 pcs
- Trappillon PE/fonte : 3 pcs

GARANTIES

Composants électromécaniques :	2+1 ans
Cuves :	10+5 ans
Résistance :	A15