

Produit : Séparateur à graisses

Type : Greastop® DEGEUC90
Modèle : C-90 de 15 m³ - 10 l/s

CARACTÉRISATION

Influent considéré : Eaux usées chargées en matières grasses
Débit nominal : 10 l/s
Volume de stockage de boues : 5,11 m³
Volume de stockage des graisses : 3,36 m³

Concentration moyenne en graisses : 250 mg/l
Densité de graisses max : 0,95 g/cm³
Température : > 60°C
Présence agents de nettoyage et de rinçage

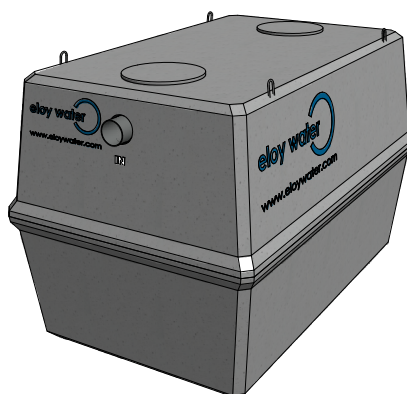
DIMENSIONS | VOLUMES | POIDS

Mesure	Unité	
Hauteur totale*	(cm)	240
Hauteur entrée*	(cm)	200
Hauteur sortie*	(cm)	193
Longueur	(cm)	370
Largeur	(cm)	238
Volume total	(m ³)	15,00
Volume utile	(m ³)	12,76
Poids	(T)	7,50
Regard(s) d'accès	(cm)	2 x Ø60
Ø Entrée (IN) / Sortie (OUT)	(mm)	200/200

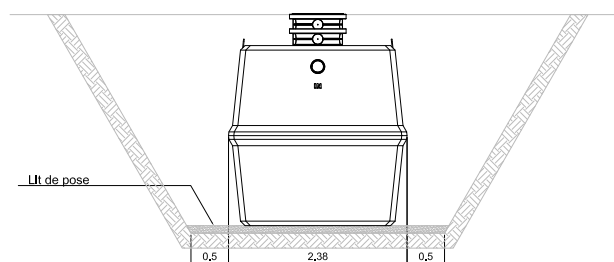
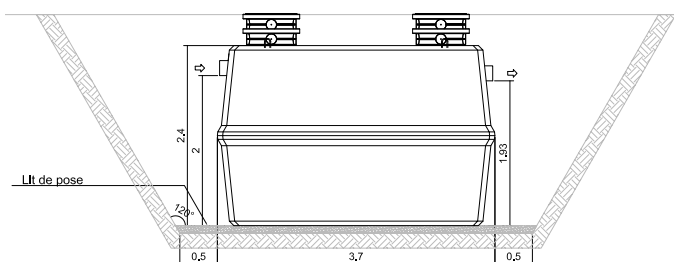
* tolérance de ± 2 cm

Matériaux

Cuve : béton fibré hautes performances (BFHP)
Joints : NBR (entrée et sortie)



DIMENSIONNEMENT



OPTIONS

- Cartouche anti-odeur
- Alarme niveau de graisses

GARANTIES

Cuves : 10 ans
Accessoires : 2 ans
Résistance : B125

Eloy Water se réserve le droit de modifier ou de façon plus générale, d'actualiser le présent document à tout moment et sans avis préalable.

Version de fiche: 20160628

Version de produit: 20160530